

Mai à Juillet 2026

N°21



Journal du Relais Petite Enfance La Petite Libellule



EDITO

Chers parents et assistant(e)s maternel(le)s,

Voici le nouveau journal du Relais Petite Enfance La Petite Libellule.

Au fil de ces pages, vous découvrirez l'ensemble des matinées d'éveil et des temps forts proposés de mai à juillet 2026, pensés pour accompagner petits et grands dans des moments de découverte, de partage et de convivialité. Vous y trouverez également un dossier pédagogique consacré au thème du partage des jouets,

Bonne lecture !

Amélie Durand

Animatrice du Relais Petite Enfance

Coordonnées du RPE

Contact : Amélie DURAND

Adresse : Chemin de Béneauville

14370 VIMONT

02.31.38.29.67 / 06.99.25.02.48

rpe.petitelibellule@fedc14.admr.org



Relais Petite Enfance La Petite Libellule

Accueil sur rendez-vous

et par téléphone

Le Mardi : de 13h00 à 18h00

Le Jeudi : de 13h00 à 17h30

Le Vendredi : de 13h00 à 16h00

Matinées d'éveil

Lundi / Mardi : 9h30-11h30

Chemin de Béneauville à **Vimont**

Jeudi : 9h30-11h30

Rue du Saut du Loup à **Cagny**

Vendredi : 9h30-11h30

Salle Clairjoie à **Frénouville**





En matinée d'éveil...

Chasse aux trésors aux Vergers de Roncheville

Jeudi 21 Mai à 9h30

Au programme:

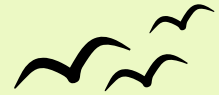
- Chasse aux trésors dans le verger enchanté
- Visite du parc des animaux normand

Domaine des Rouges
Terres
Le hameau de Roncheville
14860 BAVENT



Sortie à la plage de Merville Franceville

Lundi 8 juin à partir de 9h30



Sortez les pelles et les râteaux et retrouvons-nous le temps d'une matinée à la plage de Merville-Franceville.

Le rendez-vous est fixé devant le poste de secours, où un espace sera aménagé pour vous accueillir.



Fête des Relais Petite Enfance

Mercredi 24 juin

de 15h30 à 18h00 à Cagny (lieu à confirmer)



Cette année pour marquer la fin de l'année scolaire, nous vous proposons de tous nous retrouver Assistantes Maternelles, Parents et enfants le temps d'un après midi.

Au programme de cet après midi:

- La présence d'une ferme itinérante, « Les P'tits Sabots de l'Oudon », pour une belle rencontre avec les animaux (vache, cheval, poule, lapins...)
- Mini jeux pour les enfants
- Goûter partagé





En soirée ...

Soirée d'échanges avec une psychomotricienne

*Mardi 26 Mai à 20h00
au RPE la Petite Libellule à Vimont*

A destination
des parents et
Assistants
Maternelles

Ce temps de rencontre sera l'occasion d'aborder :

- **Les grandes étapes du développement psychomoteur**, tout en laissant une place aux questions .
- Des aspects très concrets notamment sur le portage du bébé : **comment le porter au quotidien, quels gestes privilégier pour assurer son confort et sa sécurité et soutenir au mieux son développement.**

Soirée de fin d'année

*Jeudi 2 juillet à partir de 19h00
au RPE les Petits de la Muance à St Sylvain*

A destination
des
Assistants
Maternelles

Pour clôturer cette belle année riche en rencontres et en partages, les Relais Petite EnfanceVal ès dunes ont le plaisir de convier les assistantes maternelles à une soirée de fin d'année placée sous le signe de la convivialité.

Au programme :

- un moment de détente autour d'un pique-nique partagé, où chacune et chacun pourra apporter un petit quelque chose à savourer ensemble, dans une ambiance chaleureuse et détendue.
- Cette soirée sera également l'occasion de découvrir ou redécouvrir une sélection de jeux proposés par la ludothèque *Être et Jouer*.

Un joli moment pour se retrouver, échanger et célébrer ensemble l'année écoulée !





Il est **obligatoire** de s'inscrire pour participer aux temps collectifs.









• Dès réception du programme, inscription possible par mail, téléphone en précisant le nombre d'enfants présents. Merci de prévenir le Relais Petite Enfance s'il y a un changement (annulation, enfant non présent, malade...).

Mai		
Lundi 4	Vimont	Matinée d'éveil - 9h30 / 11h30
Mardi 5	Vimont	Matinée d'éveil - 9h30 / 11h30
Jeudi 7	Cagny	 Eveil Musical - 9h30 ou 10h30 
Vendredi 8	Frénoville	Férié
Lundi 11	Vimont	Parcours Motricité - 9h30 ou 10h30
Mardi 12	Vimont	Parcours Motricité - 9h30 ou 10h30
Jeudi 14	Cagny	Férié
Vendredi 15	Frénoville	Pas de matinée d'éveil
Lundi 18	Vimont	Matinée d'éveil - 9h30 / 11h30
Mardi 19	Vimont	Matinée d'éveil - 9h30 / 11h30
Jeudi 21	Bavent	Chasse aux trésors aux vergers de Roncheville - RDV 9h30
Vendredi 22	Frénoville	Matinée d'éveil - 9h30 / 11h30
Lundi 25	Vimont	Férié
Mardi 26	Vimont	 Eveil Musical - 9h30 ou 10h30 
Mardi 26 Mai à 20h00 - Soirée sur "Le développement psycho moteur du jeune enfant" avec l'intervention d'une psychomotricienne, Blandine de Goussencourt		
Jeudi 28	Cagny	Matinée d'éveil - 9h30 / 11h30
Vendredi 29	Frénoville	Matinée d'éveil - 9h30 / 11h30



A vos agendas

Juin

Lundi 1	Vimont	Matinée d'éveil - 9h30 / 11h30
Mardi 2	Vimont	Matinée d'éveil - 9h30 / 11h30
Jeudi 4	Caigny	Matinée d'éveil - 9h30 / 11h30
Vendredi 5	Frénoeuville	 Eveil Musical - 9h30 ou 10h30 
Lundi 8	Merville Franceville	 Sortie plage Merville Franceville 
Mardi 9	Vimont	Pas de matinée d'éveil
Jeudi 11	Caigny	Matinée d'éveil - 9h30 / 11h30
Vendredi 12	Frénoeuville	Matinée d'éveil - 9h30 / 11h30
Lundi 15	Vimont	Matinée d'éveil - 9h30 / 11h30
Mardi 16	Vimont	Matinée d'éveil - 9h30 / 11h30
Jeudi 18	Caigny	 Eveil Musical - 9h30 ou 10h30 
Vendredi 19	Frénoeuville	Matinée d'éveil - 9h30 / 11h30
Lundi 22	Vimont	Matinée d'éveil - 9h30 / 11h30
Mardi 23	Caigny	 Cueillette des fraises - RDV 9H30 sur place 

**Mercredi 24 de 15h30 à 18h00 - Fête des Relais Petite Enfance -
Ferme Itinérante Les p'tits sabots de l'oudon et jeux extérieurs**

Jeudi 25	Caigny	Matinée d'éveil - 9h30 / 11h30
Vendredi 26	Frénoeuville	Pas de matinée d'éveil
Lundi 29	Vimont	Matinée d'éveil en extérieur + pique nique RDV 10h00
Mardi 30	Vimont	Matinée d'éveil en extérieur + pique nique RDV 10h00



A vos agendas

Juillet

Jeudi 2

Cagny

Matinée d'éveil en extérieur + pique nique RDV 10h00

Jeudi 2 Juillet à partir de 19h - Soirée de fin d'année pique nique + présentation jeux ludothèques - RPE St Sylvain

Vendredi 3

Frénoville

Matinée d'éveil en extérieur + pique nique RDV 10h00

Mardi 7

Grentheville

Parc de Grentheville + pique nique - RDV 9h45



Jeudi 17

Caen

Colline aux oiseaux + pique nique - RDV 9h45



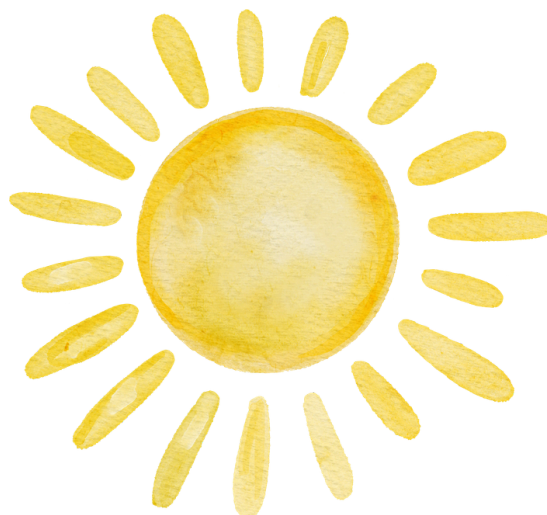
Mardi 22

Merville/Franceville

Plage de Merville/ Franceville + pique nique



Le Relais Petite Enfance sera fermé pour congés du 27 juillet au 14 août 2026





« En crèche, il faut partager ! »

Léonie, 20 mois, veut le camion bleu avec lequel Alexandre joue. Mais il refuse de lui donner ! Après plusieurs demandes infructueuses, Léonie se met à pleurer. Une professionnelle, Hélène, a bien observé la situation et comprend l'impatience de Léonie : Alexandre joue avec le camion depuis très longtemps, il est temps de le passer à quelqu'un d'autre. Elle lui demande donc de donner le camion.

Après tout, en crèche, il faut partager !

Du point de vue d'Alexandre, 2 ans : il n'a pas fini son travail avec le camion !

L'apport des neurosciences nous a permis de comprendre que « jouer, c'est du sérieux ». Dans cette scène, Alexandre entreprend un véritable travail d'analyse qui le mobilise totalement. Il étudie le fonctionnement du camion, le mécanisme des roues pour le faire avancer, l'énergie qu'il doit impulser pour le faire rouler... Grâce à cette manipulation, il se construit une représentation de cet objet, de ses possibilités, mais il lui faut du temps pour tout comprendre et assimiler. En lui demandant de stopper son jeu, qui dure trop longtemps selon nos critères, nous lui demandons d'interrompre sa recherche alors qu'elle n'est pas encore terminée. En pleine lecture d'une énigme policière, accepteriez-vous de donner votre livre sans connaître la fin ?

À l'âge d'Alexandre, il est difficile de s'arrêter en pleine exploration, cela demande beaucoup de contrôle. Cette capacité est liée à la zone préfrontale de notre cerveau. D'un point de vue évolutif, il s'agit de la dernière et de la plus lente zone à se développer. À vingt mois, trop immature, elle est peu efficace. En ce sens, demander à Alexandre de partager son jeu est une demande plus difficile qu'il n'y paraît, car son incapacité à y répondre va générer beaucoup de frustrations chez lui.

Du point de vue de Léonie, 20 mois : elle a envie d'imiter Alexandre

Cette soif de connaissance et d'exploration est présente chez tous les enfants, Léonie n'en fait pas exception. La vue du camion en mouvement est très attractive pour son cerveau, bien plus que les objets inanimés posés au sol.

Mais pourquoi veut-elle ce camion ? Il n'est pas le seul à être manipulé dans la salle !

L'objet n'est pas le seul élément à prendre en compte : les actions, que fait Alexandre avec, sont très intéressantes ! Or, pour pouvoir les comprendre, Léonie a besoin de les reproduire à l'identique : il lui faut donc un camion bleu. À cet âge, la conscience de l'autre est en pleine construction et cela demande du temps. L'imitation est une première étape dans ce processus, car imiter l'Autre dans ses actions va permettre à un enfant de mieux le comprendre et progressivement de s'identifier à lui.

Mais s'imiter, c'est d'abord avoir le même matériel pour réaliser les mêmes actions. Quand un enfant ne trouve pas ce dont il a besoin, il mobilisera toute son énergie dans cette recherche... même si le matériel tant désiré est déjà dans la main d'un autre. Pour Léonie, attendre pour reproduire ce qu'elle perçoit est compliqué... Son immaturité cérébrale l'empêche de différer son envie et de prendre en compte le fait qu'Alexandre n'a pas fini de jouer. Elle n'a pas encore acquis la conscience de l'autre et priorise ses propres besoins. Son pleur est un appel envoyé à Hélène pour exprimer sa frustration.





Du point de vue d'Hélène, la professionnelle : elle veut répondre vite à la frustration de Léonie

Une dispute de jeux est une chose récurrente en crèche et cela conduit notre cerveau à considérer cette situation comme simple et connue. Il va donc se brancher en mode « automatique ». Nous utilisons ce mode régulièrement comme lorsque nous conduisons pour aller au travail. Son avantage est sa rapidité de réaction : Hélène perçoit la frustration de Léonie et peut y répondre sans tarder. Cependant, l'inconvénient de ce type de réponse est que notre comportement ne sera pas forcément adapté à la situation, il la simplifie un peu trop ! La frustration de Léonie est provoquée par son envie d'avoir le camion, pour mettre fin à sa frustration il faut qu'elle le récupère... Alexandre joue avec le camion depuis longtemps, il peut donc le donner ! Hé oui, nous sommes victimes de notre cerveau et de ses réponses automatiques !

Pourtant, dans cette situation, le plus important pour Léonie n'est pas d'avoir le camion, mais d'être entendu par l'adulte ! Elle a besoin d'Hélène pour apprendre à gérer sa frustration et pouvoir patienter...ou passer à autre chose ! Pour différer une envie, rien de mieux que de se changer les idées. En raison de son immaturité, Léonie ne peut le faire seule, c'est pourquoi Hélène doit l'accompagner dans cette démarche. Elle peut détourner son attention vers un autre objet qui génère les mêmes actions comme des camions ou voitures, ou jouer avec elle. Il ne s'agit pas de fuir la situation, mais de donner les clés à Léonie pour apprendre à se contrôler, à patienter. Penser à autre chose nous aide au quotidien pour notre gestion émotionnelle !

Du point de vue de la pratique : à 20 mois on ne partage pas, prévoir des jouets identiques

A vingt mois, les enfants n'arrivent pas à partager, ni même jouer ensemble avec le même objet. En demandant aux enfants de se partager les jeux, nous prenons le problème à l'envers : c'est la collectivité qui doit s'adapter au développement de l'enfant, pas l'inverse ! A un âge où le besoin d'imitation est incontournable pour comprendre le monde qui l'entoure, la possibilité d'avoir des jeux identiques représente une véritable nécessité. En proposant plusieurs exemplaires du même objet, les enfants vont avoir le matériel nécessaire pour s'imiter et se comprendre. Un grand nombre d'interactions négatives vont disparaître au profit de rencontres positives structurantes dans cette période de découverte de l'Autre.

HIRT Johanna Formatrice et consultante Petite Enfance, Planète Péda

PUBLIÉ LE 29 janvier 2019

MIS À JOUR LE 04 juin 2021



Source :



« En crèche, il faut partager ! »

Du point de vue d'Alexandre, 2 ans : il n'a pas fini son travail avec le camion ! L'apport des neurosciences nous a permis de comprendre...

pe Les pros de la petite enfance / Jun 4, 2021

